

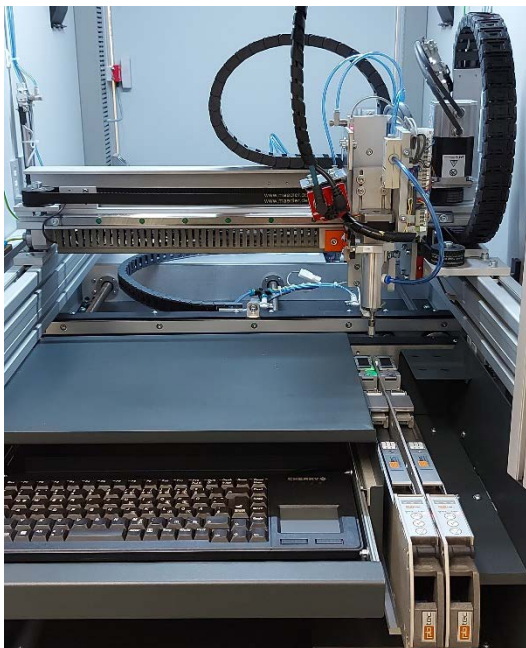
Inline Labelzelle BCL-650



Viele Firmen benötigen zwingend eine Kennzeichnung bereits von Anfang der Produktionslinie an.

Die Labelzelle BCL 650 von pb tec solutions bietet eine kompakte und flexible Lösung zu einem erschwinglichen Preis. Sie kann wahlweise am Anfang der Linie platziert oder auch offline für die Kennzeichnung bereits bestückter Boards verwendet werden.

Der integrierte Label Feeder führt die vorgedruckten Etiketten oder Kapteile zu, und das Positioniersystem platziert sie automatisch und präzise auf dem Board.



Die wichtigsten Vorteile:

- flexible Lösung für das automatische Kennzeichnen von unbestückten oder bestückten Leiterplatten
- kompaktes Design, nur 770mm Platzbedarf
- Labelgrößen ab 3mmx3mm
- auch für das Applizieren von Die Cut Parts geeignet

Im Basissystem enthalten:

- 1 Slimline (LFS) oder Mediumline (LFM) Label Feeder (LFS 15mm, LFM 30mm max. Trägermaterialbreite)
- Profilrahmengestell mit pulverlackierter Stahlblechverkleidung
- integrierter Schaltschrank

- Wartungstür mit Sichtfenster
- Flachriemen-Transportsegment mit pneumatischem Stopper
- pneumatische Fixierung und motorische Breitenverstellung (Sollwertvorgabe über Programm)
- Markierpositionen frei programmierbar
- hochwertiger Industrie-PC
- SMEMA Schnittstelle
- SPS Siemens S7-1200

Spezifikation	Wert / Definition
Versorgungsspannung	230V, 50Hz
Druckluft	6 bar, ölfrei
Außenabmessungen (L x B x H)	ca. 770x1400x1900mm
Platziergeschwindigkeit	bis 0,6m/s
Markierbereich (L x B)	400mm x 365mm
Signale	Signalampel/Hupe
Programmierungsumgebung (Abhol- und Platzierpunkt)	grafische Bedienoberfläche zum Programmieren von Abhol- und beliebig vielen Platzierpunkten
mögliche Leiterplattengröße (L x B)	80mmx70mm bis 450mmx365mm
Leiterplattendicke	0,8mm bis 4mm
Breiteneinstellung	automatische motorische Einstellung
maximale Bestückungshöhe	oben 5mm, unten 5mm, optionale Erweiterung möglich
max. Baugruppengewicht	3kg
Bedienung	über PC, integr. Monitor und Kompakttastatur

Optionen:

- Erweiterung der max. Leiterplattengröße bis 470mmx465mm (LxB)
- HERMES Schnittstellen
- Scanner zum Rücklesen des DMC
- Vision System zum Rücklesen von DMC und Klartext
- 360° Nozzle für eine frei programmierbare Positionierung des Etiketts zwischen 0° und 360°
- MES-Anbindung
- Integration eines weiteren Label Feeders für das Applizieren von zwei verschiedenen Labelgrößen
- Erweiterung der Durchfahrts Höhe
- schnellere Antriebe der X-Y Achssysteme (Geschwindigkeit bis 1m/s.)

Auto-Apply Labels und Die Cut Parts - in vielen Größen und Materialien lieferbar

Unsere Labelzelle, kombiniert mit Auto-Apply Labels von IDENTCO, bietet eine flexible und wirtschaftliche Kennzeichnungslösung. Wir lösen Ihr Platzproblem mit Labels schon ab 3x3 mm.

Die Labels sind lieferbar in weiss und grün, matt oder glänzend, und können in verschiedenen Farben bedruckt werden. Der transparente Liner ist speziell für automatische Prozesse, beispielsweise mit Label Feedern oder Labelzellen, konzipiert.

Alle Labels für den Bereich der Elektronikfertigung sind hochtemperaturgeeignet, UL und CSA zertifiziert sowie RoHS konform. Ebenso stehen ESD-taugliche und spezielle, Chemikalien-resistente Labels zur Verfügung.

Um Schäden durch statische Aufladung im Bereich der Produktion auszuschließen, werden unsere Auto-Apply Labels auf antistatischen Kunststoffrollen geliefert. Diese Rollen sind 100% RoHS-konform

Standard Labelgrößen ab Lager oder kurzfristig verfügbar – bedruckt oder unbedruckt, z.B.:

Labelgröße / mm	Linerbreite / mm
3,99 x 3,99	11,43
5,00 x 5,00	11,43
6,35 x 6,35	11,43
7,00 x 7,00	11,43
8,00 x 8,00	11,43
9,53 x 9,53	12,70

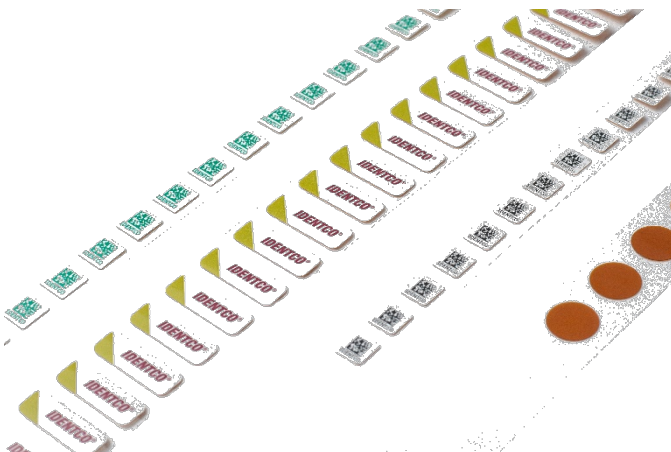


Viele weitere Größen können auf Anfrage angeboten werden.

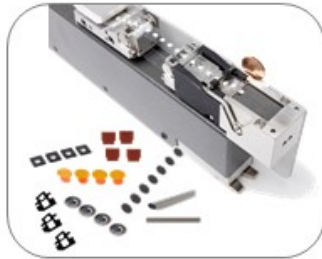
Die Cut Parts

Unsere Kapton Die Cut Parts können beispielsweise zum Abdecken von Bauteilen oder empfindlichen Bereichen auf der Leiterplatte verwendet werden. Durch ihren speziellen Kleber können sie nach dem Prozess einfach und ohne Rückstände wieder entfernt werden.

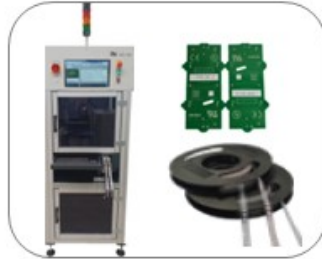
Individuelle Formen und Abmessungen können ebenso angeboten werden wie Die Cut Parts mit Anfasslasche.



Unser Produktportfolio



Label Feeder,
auch für Spezialteile



Label-/ Lasermarkierer
sowie Etiketten



Tape Feeder
und Zubehör



Tray Handler /
Reject Parts Conveyor



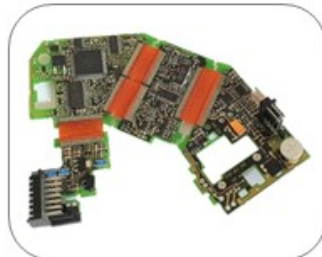
Manuelle
Gurtungsgeräte



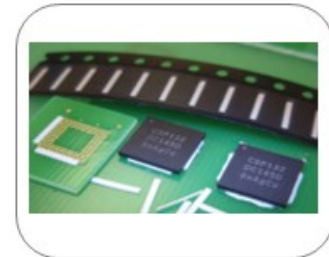
Automatische
Verpackungssysteme



Optisches
Bonden



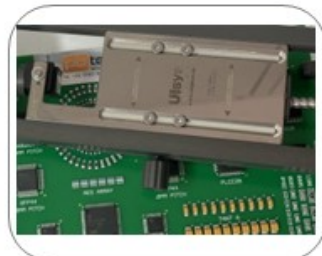
Thermisches
Bonden



Place-N-Bond
Underfilm



Univers. In-System
Programmierer



Reflow Inline
Videokamera



Nutzentrenner