

FlashRunner 2.0 In-System Programmer



Schnell und sicher

Übersicht

Der FlashRunner 2.0 ist ein innovatives paralleles In-System-Programmiergerät für 8-, 16- und 32-Bit-basierte Mikrocontroller und serielle Speicher.

Er bietet 16 unabhängige parallele Programmierkanäle. Dank seiner Flexibilität ist dieses Produkt speziell für die Programmierung von Multi-PCB-Baugruppen und hochstrukturierten Boards mit mehreren darauf montierten Bausteinen geeignet.

Die neue, übersichtliche Benutzeroberfläche ermöglicht die Konfiguration des Systems mit wenigen Klicks und sorgt für eine kurze Rüstzeit.

Warum FlashRunner?

Der FlashRunner 2.0 kombiniert die fortschrittlichste Technologie und die jahrzehntelange Erfahrung von SMH in der ISP-Programmierung und bietet damit einen technologischen Wettbewerbsvorteil auf dem Markt.

Hardware Eigenschaften

- Unabhängige ISP-Leitungen für jeden Kanal
- 8 digitale I/O-Leitungen
- Zwei programmierbare Ausgangsspannungsleitungen
- 1 GB On-Board dynamischer Speicher
- On-Board Zeiterfassung und Kalender für eine Logdatei mit Zeitstempel
- LAN-Kommunikationsschnittstelle
- USB 2.0 High-Speed-Kommunikationsschnittstelle (optoisoliert)

Moderne Leiterplattenproduktionssysteme erfordern eine neue, leistungsfähige Technologie, die nicht nur in Bezug auf die Zuverlässigkeit, sondern auch auf den Durchsatz immer höhere Leistungen unterstützt, um die Gesamtkosten des Produktionssystems zu senken.

Aus diesem Grund werden die meisten der heutzutage produzierten elektronischen Leiterplatten in Schaltkreisen entwickelt.

Der FlashRunner 2.0 ist dank seiner neuen Spitzentechnologie das schnellste und zuverlässigste Programmiergerät auf dem Markt, das bis zu 16 unabhängige Bauteile parallel programmieren kann

Merkmale

- Hohe Programmiergeschwindigkeit
- 16 parallele unabhängige Programmierkanäle
- Kompaktes Design für eine einfache mechanische Integration
- Neue übersichtliche, interaktive Benutzeroberfläche
- Antipiraterie- und Sicherheitsschutz
- Eigenständige Steuerung

- ATE-Schnittstelle für Standalone-Betrieb (optoisoliert)
- Messung von Spannung und Strom für jeden Kanal
- Relais-Steuerzugang
- 9 bis 14V Spannungsversorgungseingang
- Betriebsstatus-LEDs für jeden Kanal
- 96-poliger DIN-Anschluss für die In-System-Programmierung

Software Eigenschaften

- Neue übersichtliche grafische Oberfläche (Windows und Linux kompatibel) basierend auf dem Embedded-Linux-Betriebssystem
- Schnittstellenbibliothek zur Steuerung des Programmiergeräts direkt aus den Testanwendungen des Anwenders
- Optionale Kunden-Binärdatei-Kryptographie zum Schutz vor Piraterie
- Logfile und Produktionsberichtsdatei
- Aktivierungslizenz für ISP-Kanal-Erweiterung
- Speicherdump- und Vergleichsfunktionen
- Seriennummerierung
- Web-Browser
- Hochgeschwindigkeits-Host-Datenübertragung (bis zu 10MB/s)
- ASCII-basierte Befehle

Neue Benutzeroberfläche

Die neue Benutzeroberfläche reduziert den gesamten Konfigurationsaufwand und hilft dem Kunden, mit wenigen Mausklicks ein funktionierendes Projekt zu erstellen und Fehlanpassungen zwischen Zielgerät und Kundenfirmware sowie die Einrichtung der Stromversorgung zu erkennen.

Verschiedene Konfigurationen

Der FlashRunner 2.0 ist in hohem Maße konfigurierbar, auch hinsichtlich der Anzahl der Programmierkanäle.

Die wichtigsten verfügbaren Hardware-Modelle sind die mit 8 und 16 Kanälen.

Es ist auf jeden Fall möglich, FlashRunner 2.0-Modelle mit einer begrenzten Anzahl von lizenzierten Programmierkanälen zu erwerben (8-Kanal-Hardware mit 4 Kanälen und 16-Kanal-Hardware mit 12 Kanälen).

Upgrade "+4" Kanäle per Remote-Sitzung verfügbar

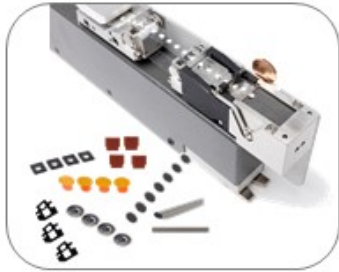
Verfügbare Modelle

FR2P0-04CH	FlashRunner 2.0 In-System Programmer	4 unabhängige Programmierkanäle
FR2P0-08CH	FlashRunner 2.0 In-System Programmer	8 unabhängige Programmierkanäle
FR2P0-12CH	FlashRunner 2.0 In-System Programmer	12 unabhängige Programmierkanäle
FR2P0-16CH	FlashRunner 2.0 In-System Programmer	16 unabhängige Programmierkanäle

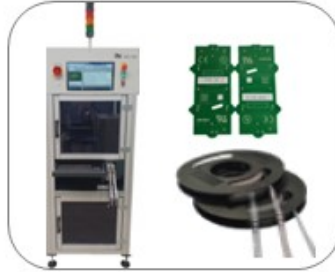
Verfügbare Upgrades

PA2P0-04T08	FlashRunner 2.0 Lizenz für Upgrade von 4 auf 8 Kanäle
PA2P0-12T16	FlashRunner 2.0 Lizenz für Upgrade von 12 auf 16 Kanäle

Unser Produktportfolio



Label Feeder,
auch für Spezialteile



Label-/ Lasermarkierer
sowie Etiketten



Tape Feeder
und Zubehör



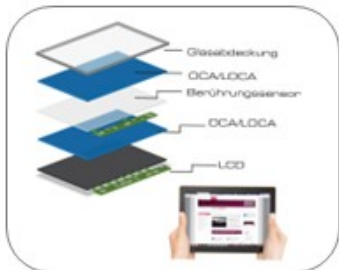
Tray Handler /
Reject Parts Conveyor



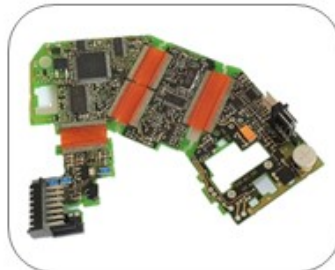
Manuelle
Gurtungsgeräte



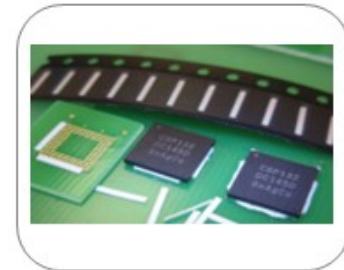
Automatische
Verpackungssysteme



Optisches
Bonden



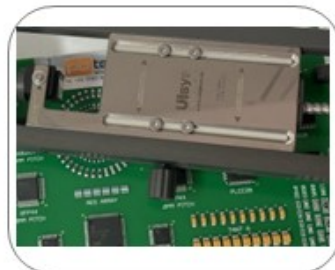
Thermisches
Bonden



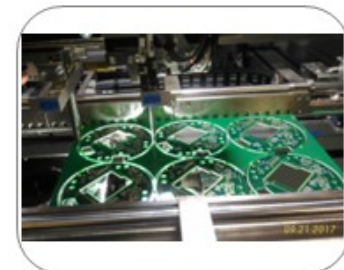
Place-N-Bond
Underfilm



Univers. In-System
Programmierer



Reflow Inline
Videokamera



Nutzentrenner