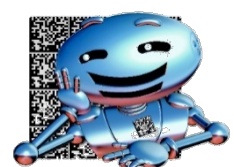
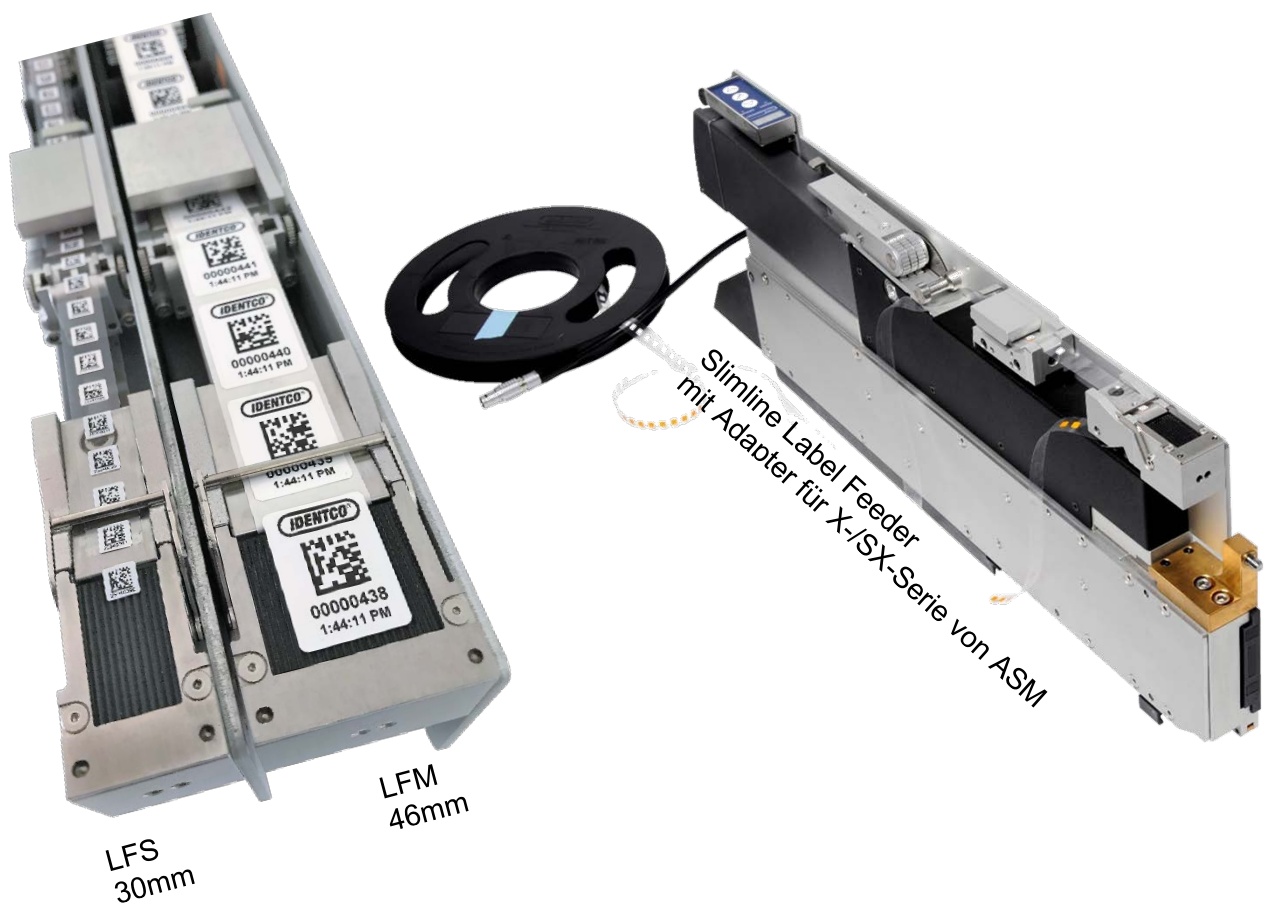


**LFS**  
**Slimline Label Feeder**  
- nur 30 mm breit -

**LFM**  
**Mediumline Label Feeder**  
- nur 46 mm breit -



## Die platzsparende Kennzeichnungslösung: nur 30 oder 46mm breit

Die automatische Kennzeichnung per Label Feeder ist eine kostengünstige und einfache Lösung, die vielfach zum Einsatz kommt. Herkömmliche Label Feeder nehmen mit einer Breite von rund 60 mm gleich mehrere Stellplätze im Bestücker ein, obgleich die verwendeten Labels zumeist sehr klein sind – oft deutlich unter 10 x 10 mm.

Der Slimline Label Feeder ist die perfekte Lösung für kleine Labels - mit einer revolutionären 30 mm Breite benötigt er lediglich **einen** Stellplatz im Bestücker.

Somit spart er bares Geld in der Produktionslinie ein, denn Platz ist teuer.

### Weitere Vorteile:

- Kompatibel mit vielen gängigen Bestückungssystemen und Sondermaschinen
- Einfach zu bedienen
- Höchste Qualität „Made in Germany“
- Führt das Label zu wie ein Bauteil
- Ermöglicht exaktes, automatisches Platzieren der Labels
- Die flexible Lösung für das Kennzeichnen Ihrer Boards
- Zuverlässiger elektronischer Betrieb
- Geringe Wartungskosten
- Spart Zeit und Geld

Der Slimline Label Feeder ist verwendbar für alle Labelgrößen ab 2x2 mm, maximale Labellänge 25 mm, maximale Linerbreite 15 mm.

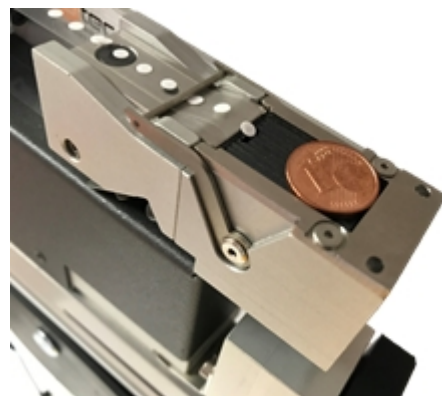
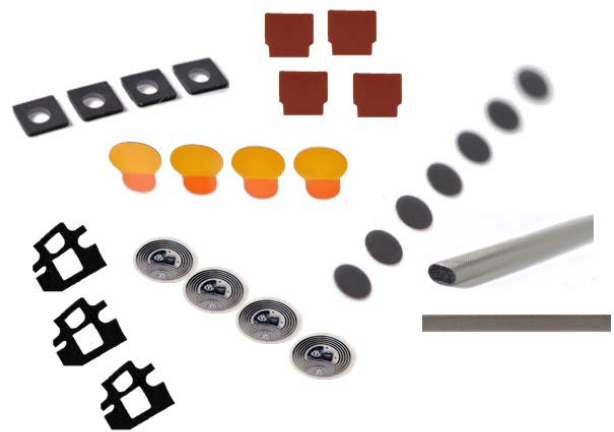
Für Applikationen mit größeren Labels kommt unser Mediumline Label Feeder (LFM) zum Einsatz.

Die maximal verwendbare Linerbreite beträgt beim LFM 30 mm – und das bei einer Gesamtbreite des Feeders von nur 46 mm!

### Nicht nur für Labels

Mit unseren Label Feedern können auch Odd Components und Funktionsteile einfach mit dem Bestücker zugeführt werden. So wird aus einer Sonderapplikation ein Standardprozess.

### Einige Beispiele:



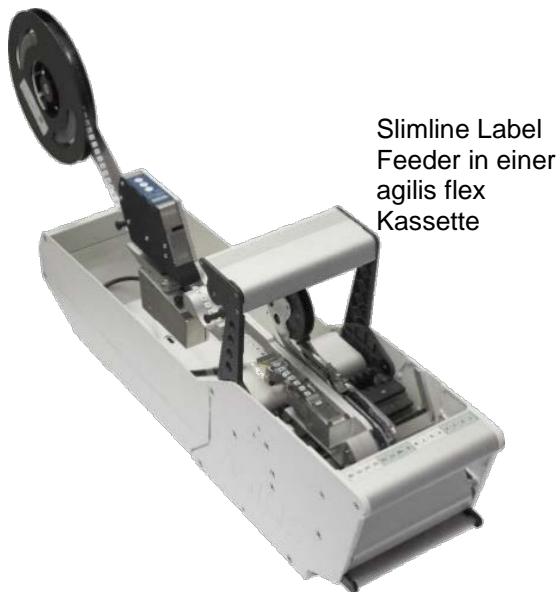
Zuführung eines runden Druckausgleichselements (DAE), 2 mm Durchmesser

## Kompatibel mit vielen Bestückern

Unser Slimline Label Feeder kann in folgenden Bestückssystemen eingesetzt werden:

ASM, Fuji, Juki, Mycronic, K&S, Yamaha und Panasonic.

weitere Modelle auf Anfrage.



Slimline Label Feeder in einer agilis flex Kassette

Weiterhin können beide Label Feeder einfach in Sondermaschinen oder Robotic Anwendungen integriert werden.

Auf Wunsch kann eine passende Montageplatte oder weiteres Zubehör mitgeliefert werden.



## Die Komplettlösung für die automatische Kennzeichnung

Unser Label Feeder kombiniert mit Auto-Apply Labels von IDENTCO, bietet eine flexible und wirtschaftliche Kennzeichnungslösung, welche einfach in den Bestückprozess zu integrieren ist. Wir lösen Ihr Platzproblem mit Labels schon ab 3x3 mm.

Die Labels sind lieferbar in weiss und grün, matt oder glänzend, und sie können in verschiedenen Farben bedruckt werden. Der transparente Liner ist speziell für Auto-Apply Anwendungen, beispielsweise mit Label Feedern, konzipiert.

Alle Labels für den Bereich der Elektronikfertigung sind hochtemperaturgeeignet, UL und CSA zertifiziert sowie RoHS konform. Ebenso stehen ESD-taugliche und spezielle, Chemikalien-resistente Labels zur Verfügung.

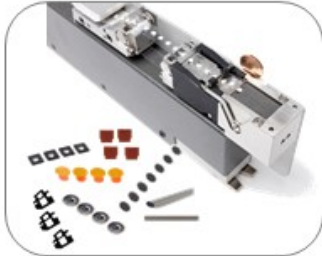
Um Schädigungen durch statische Aufladung im Bereich der Produktion auszuschließen, werden unsere Auto-Apply-Labels auf antistatischen Kunststoffrollen geliefert. Diese Rollen sind recycelbar und 100% RoHS konform.

**Standard Labelgrößen** ab Lager oder kurzfristig verfügbar – bedruckt oder unbedruckt, z.B.:

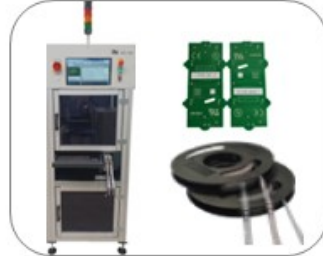
| Labelgröße / mm | Linerbreite / mm |
|-----------------|------------------|
| 3,99 x 3,99     | 11,43            |
| 5,00 x 5,00     | 11,43            |
| 6,35 x 6,35     | 11,43            |
| 6,98 x 6,98     | 11,43            |
| 8,89 x 8,89     | 12,70            |
| 9,53 x 9,53     | 12,70            |



## Unser Produktportfolio



Label Feeder,  
auch für Spezialteile



Label-/ Lasermarkierer  
sowie Etiketten



Tape Feeder  
und Zubehör



Tray Handler /  
Reject Parts Conveyor



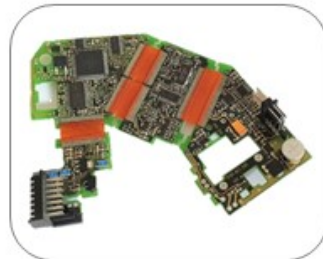
Manuelle  
Guntungsgeräte



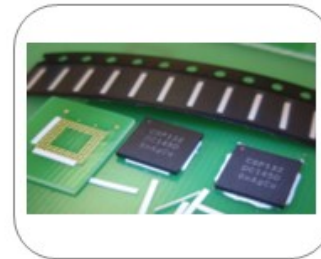
Automatische  
Verpackungssysteme



Optisches  
Bonden



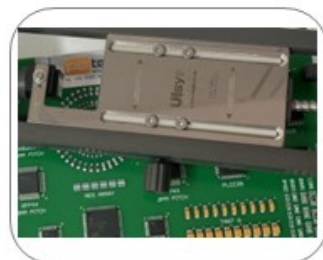
Thermisches  
Bonden



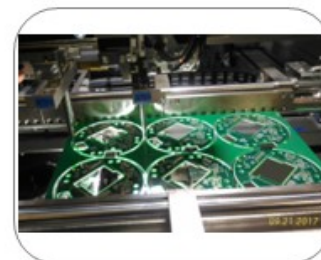
Place-N-Bond  
Underfilm



Univers. In-System  
Programmierer



Reflow Inline  
Videokamera



Nutzentrenner