

# Tape Feeder und Zubehör für Sondermaschinen und Robotic Applikationen



## Tape Feeder der Serie QF für die automatische Zuführung von Elektronik- oder Mechanik-Komponenten

Tape Feeder der QF-Serie: das ergonomische Leichtgewicht für absolut zuverlässigen Betrieb. Sie sind extrem wartungsarm und können sowohl für Gurtbreiten bis zu 120 mm als auch für in tiefen Taschen verpackte Bauteile eingesetzt werden.

Der reibungsarme Motorantrieb wird elektronisch überwacht und sorgt so für eine hochpräzise, reproduzierbare Abholposition.

Über Bedientasten kann man im Rahmen der Materialrüstung den Transport in Einzelschritten sowohl vor- als auch rückwärts manuell steuern und so sehr einfach die zur Abholung gewünschte Position der Materialtaschen einstellen. So gehen keine Bauteile im Rüstvorgang verloren.

In der Standardausführung können die QF Feeder Materialrollen mit 15" und 18" aufnehmen. Die maximale Taschentiefe ist zwischen 4mm und 22mm, abhängig von der Breite des Gurtes (8 mm bis 120 mm). Optional sind Modelle für größere Rollendurchmesser (bis 27") verfügbar.

### Band Kompatibilität:

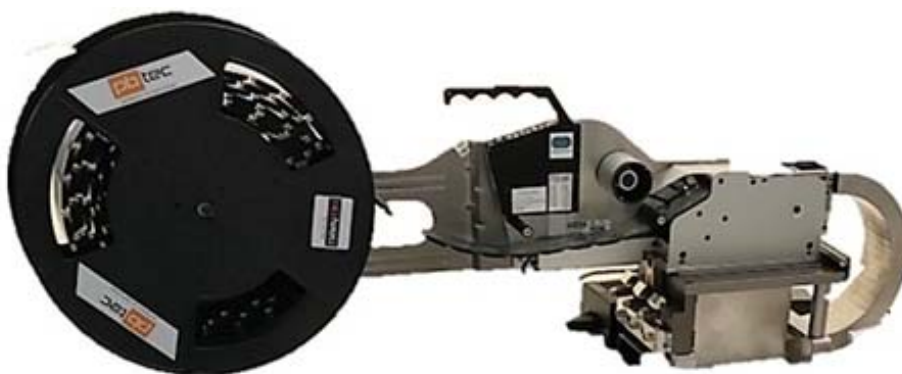
EIA-481-Material konform

### Die wichtigsten Produktvorteile:

- Einfach zu integrieren, auch in Spezialapplikationen
- Elektronische Pitchwahl
- Leichtgängiger Antrieb
- Vor- und Rückwärtsbetrieb für vereinfachtes Einlegen des Tapes
- Größere Taschentiefe
- Bewährtes Tape Window Design
- Individuell fein einstellbare Abholposition

### Verfügbare Modelle:

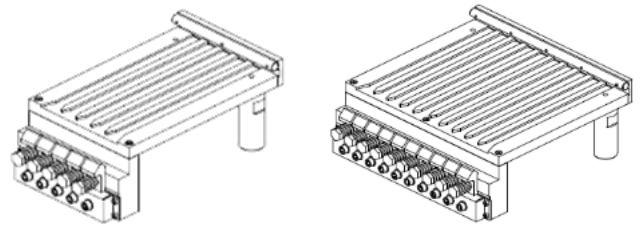
Tape Breite	Max. Rollen-Größe	Max. Taschen Tiefe
8 mm	15"	4 mm
12 mm	15"	6,5 mm
16 mm	15" or 18"	19 mm
24 mm	15" or 18"	19 mm
32 mm	15" or 18"	19 mm
44 mm	15" or 18"	19 mm
56 mm	15" or 18"	19 mm
72 mm	18"	19 mm
88 mm	18"	19 mm
104 mm	18"	22 mm
120 mm	18"	22 mm



Tape Feeder auf einem Robotic Interface mit Umlenkanal

## Robotic Interface

Für eine einfache mechanische und elektrische Integration eines oder mehrerer QF Feeder in eine Spezialmaschine.



Verfügbar mit fünf oder zehn Slots.

## Umlenkanal für geleerte Gurte aus Tape Feedern



verschiedene Breiten verfügbar

## Schneidegeräte für Leurgurte EU900SA und EU570SA

Für eine saubere Entsorgung des leeren Gurtmaterials



## Spezifikationen

<b>Schneidmechanismus</b>	Rotierende, sich horizontal bewegende Messer
<b>Schneidgeschwindigkeit</b>	76 mm / Sek..
<b>Auswählbare Pausenzeiten</b>	2, 6, 10 Sekunden, fabrikseitig voreingestellt.
<b>Effektive Schneidelänge</b>	755 mm – EU900SA 425 mm – EU570SA
<b>Äußere Abmessungen</b>	900 x 220 x 400 (L x W x H) - EU900SA 570 x 220 x 400 (L x W x H) – EU570SA
<b>Abfallbehälter</b>	810 x 215 x 172 (L x W x H) – EU900SA 485 x 215 x 175 (L x W x H) – EU570SA
<b>Gewicht</b>	28 kg – EU900SA 21 kg – EU570SA
<b>Geräuschpegel</b>	Niedriger als 70 dB (A)
<b>Haupt-Spannungsversorgung</b>	230 VAC (Single Phase, 50/60 Hz)
<b>Stromverbrauch</b>	100 W
<b>Motor Spezifikationen.</b>	15W, 220VAC 50/60Hz, Gear Head 1/40

## Unser Produktportfolio



Label Feeder,  
auch für Spezialteile



Label-/ Lasermarkierer  
sowie Etiketten



Tape Feeder  
und Zubehör



Tray Handler /  
Reject Parts Conveyor



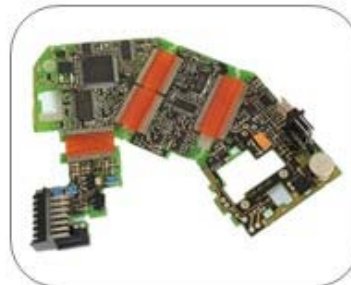
Manuelle  
Gurtungsgeräte



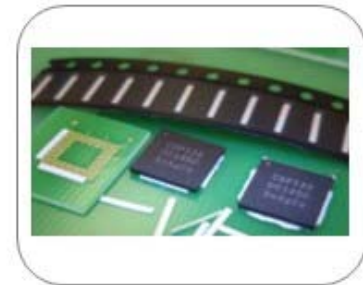
Automatische  
Verpackungssysteme



Optisches  
Bonden



Thermisches  
Bonden



Place-N-Bond  
Underfilm



Univers. In-System  
Programmierer



Reflow Inline  
Videokamera



Nutzentrenner